

ICS 37.100.01
G 81
备案号: 21896—2007

JB

中华人民共和国机械行业标准

JB/T 6872—2007
代替 JB/T 6872—1993

静电复印机用显影剂（色调剂）
消耗量版 A4

Chart(A4) of developer (Toner) wastage for electrostatics copying machines



2007-10-08 发布

2008-03-01 实施

中华人民共和国国家发展和改革委员会 发布

目 次

前言	III
1 范围	1
2 要求	1
2.1 基本要求	1
2.2 实心圆及网线图	1
2.3 文字区	1
2.4 图像面积率	1
2.5 外观质量	1
3 试验方法	1
4 检验规则	2
5 标志、包装、运输和贮存	3
图 1 消耗量版结构图	2
图 2 消耗量版图样	3

前 言

本标准代替 JB/T 6872—1993《静电复印机用显影剂消耗量版 A4》。

本标准与 JB/T 6872—1993 相比，主要变化如下：

——将名称改为《静电复印机用显影剂（色调剂）消耗量版 A4》；

——增加标准的英文名称；

——增加前言；

——将第一章“主题内容与适用范围”改为“范围”；

——删除附加说明。

本标准由中国机械工业联合会提出。

本标准由全国复印机械标准化技术委员会(SAC/TC 147)归口。

本标准由机械工业办公自动化设备检验所、佳能（中国）有限公司、东芝复印机（深圳）有限公司负责起草。

本标准主要起草人：陈超英、毕明珠、鲁俊和、陈颂昌。

本标准所代替标准的历次版本发布情况：

——JB/T 6872—1993。

静电复印机用显影剂（色调剂）消耗量版 A4

1 范围

本标准规定了静电复印机用显影剂（色调剂）消耗量测试版 A4（以下简称消耗量版）的技术要求、试验方法、检验规则及标志、包装、运输、贮存的要求。

本标准适用于检验静电复印机用显影剂（色调剂）消耗量测试版。

2 要求

2.1 基本要求

2.1.1 本标准规定的消耗量版应采用双光铜版纸制作。

2.1.2 纸的定量：150 g/m²±10g/m²。

2.1.3 裁切尺寸：297^{+0.1} mm×210^{+0.1} mm。

2.1.4 消耗量版的结构见图 1。

2.1.5 消耗量版的图样见图 2。

2.1.6 消耗量版的基本尺寸见表 1。

表 1

符号	A	B	C	D
基本尺寸	297	210	90	15
极限偏差	±0.6	±0.4	±0.25	±0.2

2.2 实心圆及网线图

左、右对称分布，实心圆反射密度值不小于 1.20，网线圆反射密度值为 0.30~0.35。

2.3 文字区

由 6 号黑体 E 字组成，内含 1260 个“E”字符。

2.4 图像面积率

5.7%±0.3%。

2.5 外观质量

消耗量版表面应平整、无划痕、弯曲、皱折及图案模糊和断裂现象。

3 试验方法

3.1 试验条件：

环境温度：15℃~25℃；

相对湿度：45%~65%。

3.2 2.1.3、2.1.6 采用准确度不低于 0.01mm 的线纹米尺检验。

3.3 2.2 采用准确度不低于 0.02 的反射密度计检验。

3.4 2.4 采用准确度不低于 0.1% 的图形处理系统检验。

4 检验规则

4.1 消耗量版应按 2.2、2.5 规定逐张检验。2.4 应在新产品鉴定前检验。

4.2 消耗量版应定期检定，其检定周期为一年。

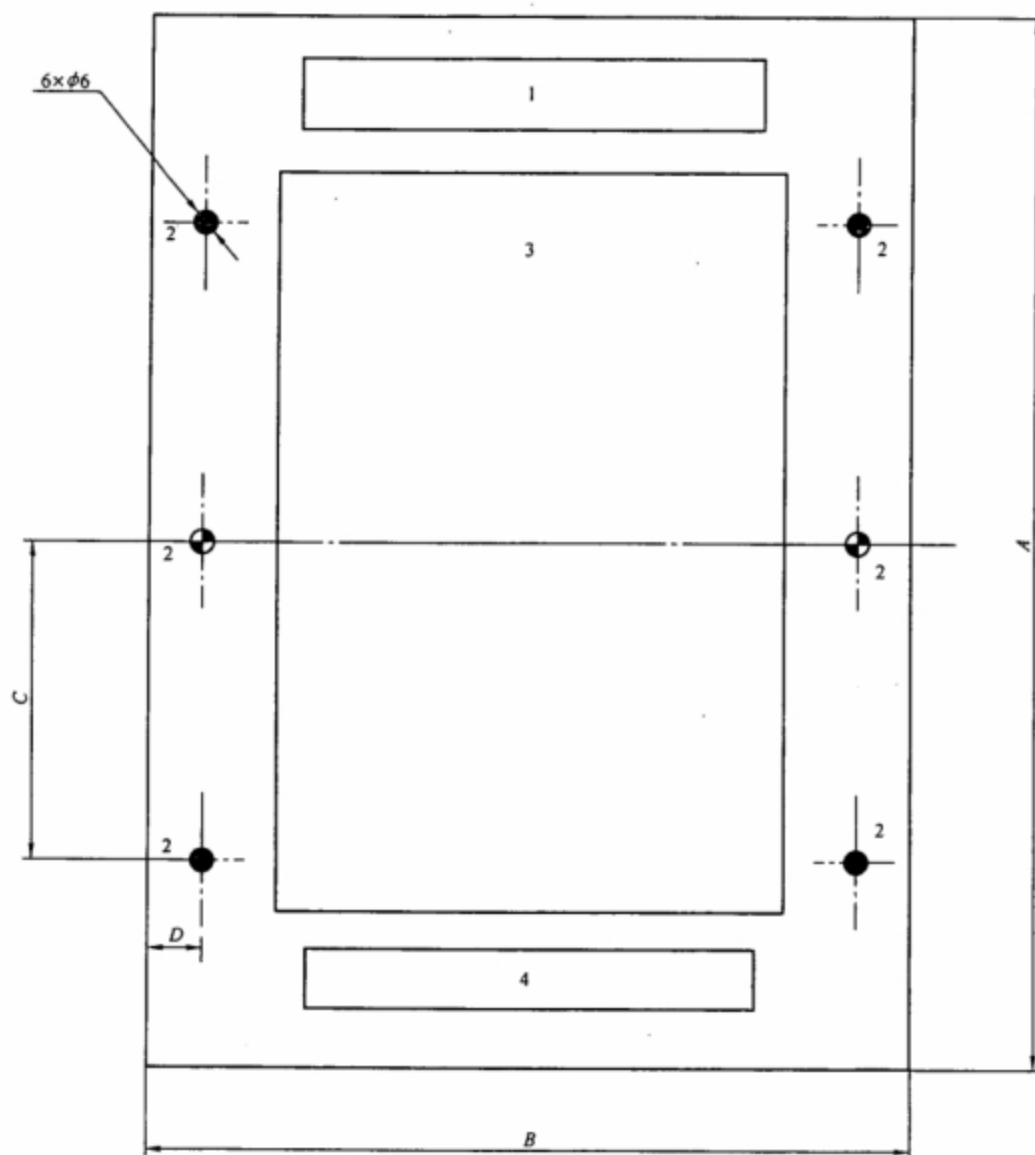


图 1 消耗量版结构图

1——名称；2——两侧实心圆及网线图；3——文字区；4——记录区。



图2 消耗量版图样

5 标志、包装、运输和贮存

- 5.1 每张消耗量版应标出名称、规格。
- 5.2 消耗量版应装入黑色塑料袋中, 并附有使用说明书、合格证。
- 5.3 消耗量版外包装应采用硬质包装材料、以防运输中损伤。
- 5.4 消耗量版应贮存在环境 5℃~15℃、空气相对湿度低于 70%、无腐蚀性气体、避光的室内环境中。

中华人民共和国
机械行业标准
静电复印机用显影剂（色调剂）消耗量版A4
JB/T 6872—2007

•
机械工业出版社出版发行
北京市百万庄大街22号
邮政编码：100037

•
210mm×297mm·0.5印张·11千字
2008年3月第1版第1次印刷
定价：10.00元

•
书号：15111·8859
网址：<http://www.cmpbook.com>
编辑部电话：（010）88379778
直销中心电话：（010）88379693
封面无防伪标均为盗版



.JB/T6872-2007

版权专有 侵权必究